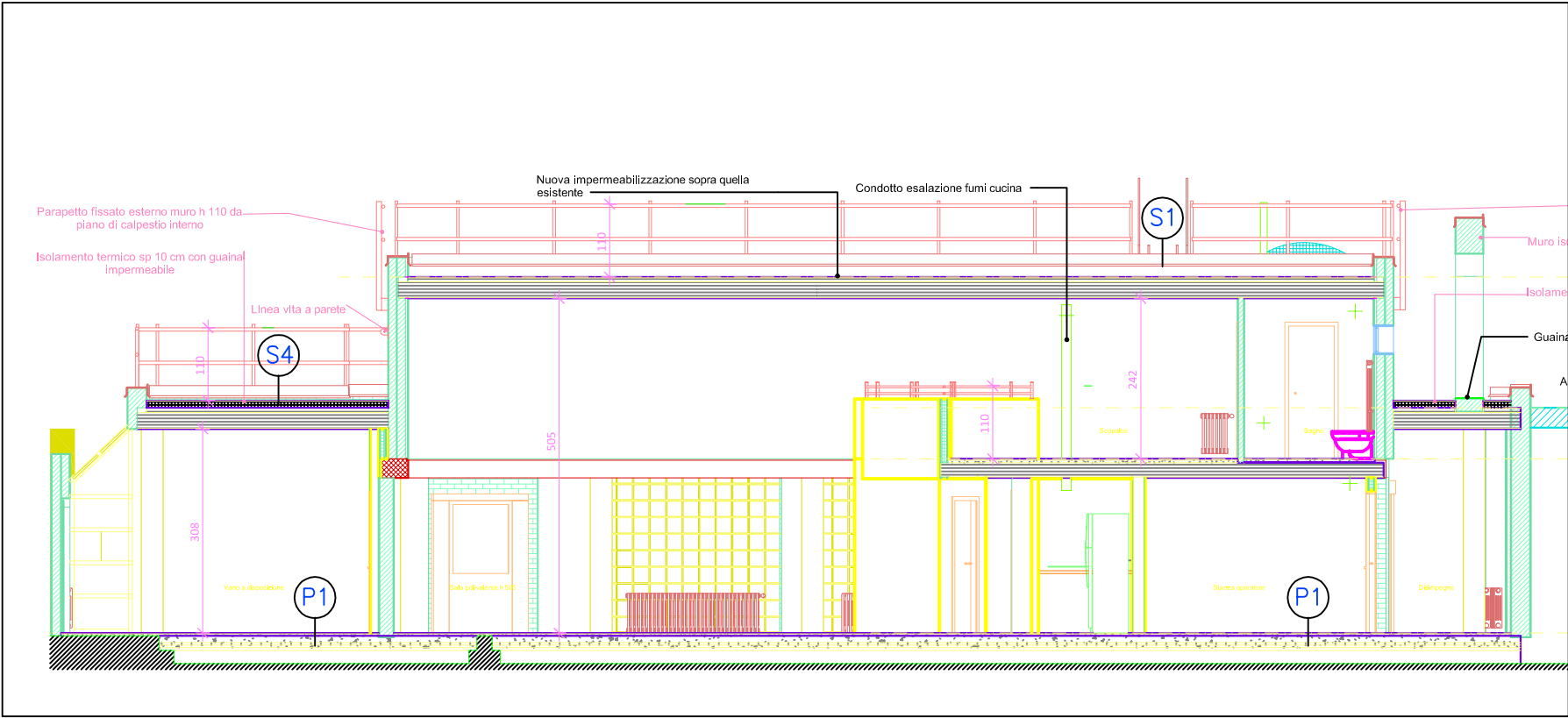
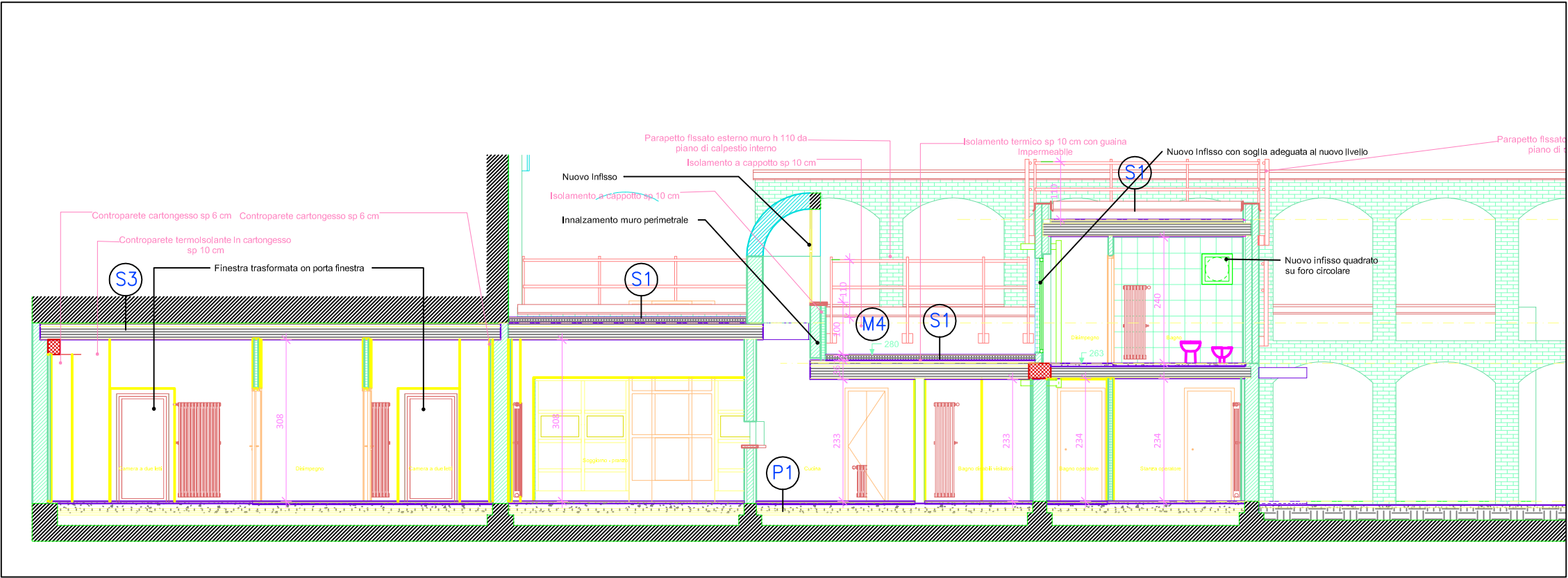


SEZIONE AA



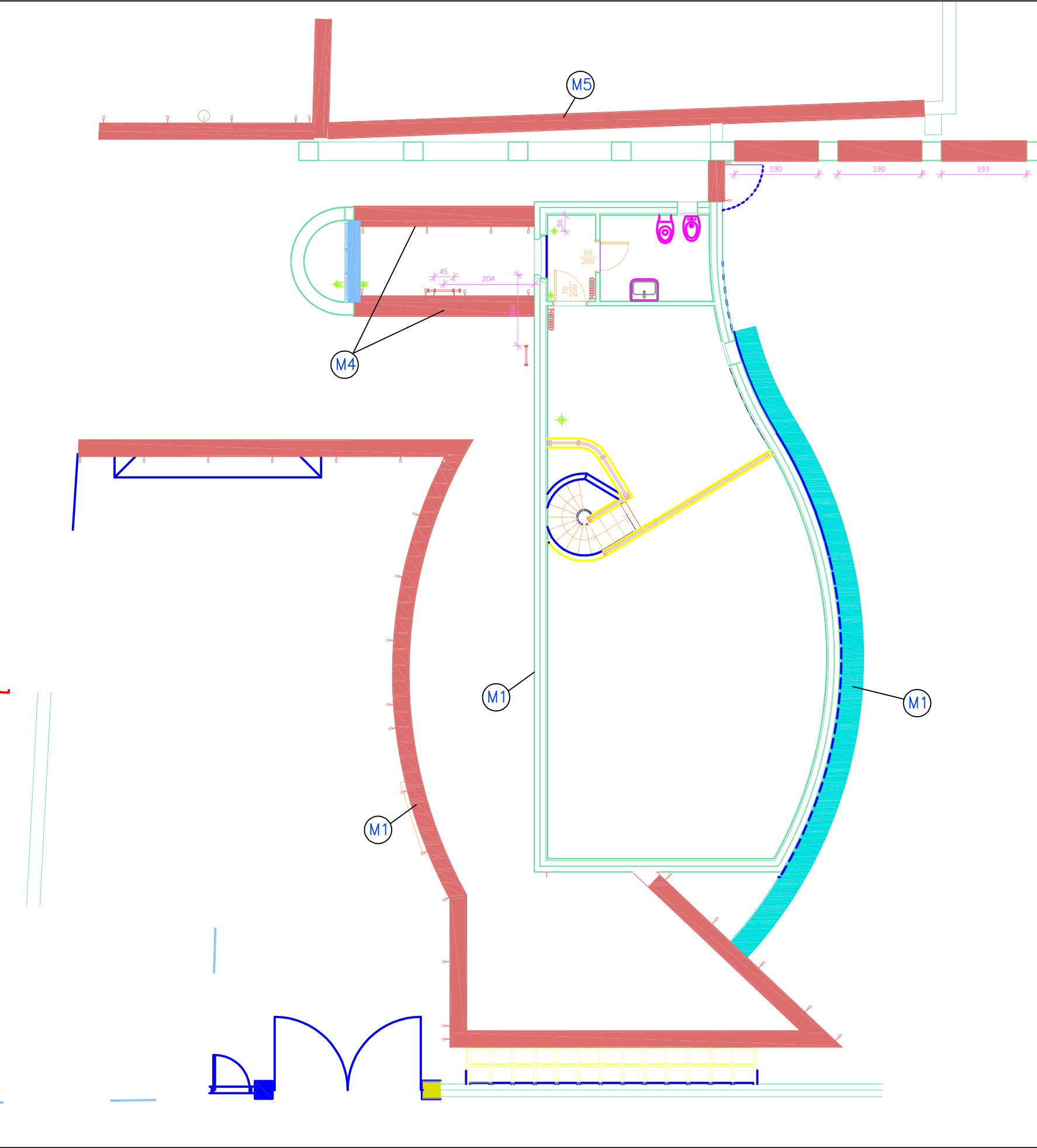
Per il dettaglio dei componenti che costituiscono le strutture vedere I contenuti della relazione di calcolo allegata di cui all'art. 4 della D.G.R 1715/16

SEZIONE BB



Per il dettaglio dei componenti che costituiscono le strutture vedere I contenuti della relazione di calcolo allegata di cui all'art. 4 della D.G.R 1715/16

PIANTA PIANO SOPPALCO



PIANTA PIANO TERRA



Muri:

Cod	Tipo	Descrizione	Ue [w/m²K]
M1	T	Parete esterna millefori	0,535
M2	T	Parete esistente palazzina	0,459
M3	T	Parete esistente riqualificata palazzina	0,245
M4	T	Parete esistente riqualificata coperto	0,203
M5	U	Parete esterna millefori verso vicini	0,516
M6	T	Porta legno uffici esistenti	4,000
M7	D	Parete esistente verso uffici	1,551
M8	U	Parete uffici verso corridoio	1,551

Pavimenti:

Cod	Tipo	Descrizione	Ue [w/m²K]
P1	G	Pavimento	0,310
P2	D	pavimento fittizio	0,967
P3	G	Pavimento uffici	0,553

Soffitti:

Cod	Tipo	Descrizione	Ue [w/m²K]
S1	T	Copertura	0,192
S2	D	soffitto fittizio	1,118
S3	N	soffitto palazzina	1,065
S4	T	Copertura esistente	0,481

COMUNE DI SAN GIOVANNI IN PERSICETO

Oggetto dell'intervento  
ASP "SENECA" - SERVIZI ASSISTENZIALI UBICATI  
IN VIA MATTEOTTI 2 - ANGOLO VIA ROMA,  
SAN GIOVANNI IN PERSICETO, (BO)

Descrizione dell'intervento  
Opere di manutenzione straordinaria finalizzate alla realizzazione di alloggi protetti per anziani o non autosufficienti.

Spazio riservato a note dell'Ente appaltante.

Proprietà:  
ASP SENECA, Via Matteotti n. 191,  
40014 Crevalcore (BO)



Il gruppo di progettazione:  
• Ing. Roberto Fenzi, Capogruppo, Via San Donato 69, Minerbio (BO) (Impianti meccanici, CSE) , capogruppo  
• Arch. Luca Guerra, via Zaccherini Alvisi 3, 40138 Bologna (Bo) (Progettazione generale e opere edili)  
• Ing. Pira Salvatore, via Fossolo n 11, 40139 Bologna, (Impianti elettrici)  
• Ing. Giovanni Cavallo, Via Valleverde n. 35/2, Rastignano di Pianoro, 40067 Pianoro, Bologna (Opere Strutturali)

Timbro e firma del progettista  
Ing. P.I. Roberto Fenzi  
Collegio Per.Ind. Laureati  
Bologna n. 12



PIANTE E SEZIONI  
ALLEGATO RELAZIONE TECNICA ART. 4 DGR 1715/16

FASE DI PROGETTAZIONE: PROGETTO ESECUTIVO

File:	Data:	Scala:	Elaborato n°:	07.IM
07.IM-PIANTE E SEZIONI	16/07/2018	1/100		
00	16/07/2018	Prima emissione	RF	LG
N° rev.	Data rev.	Oggetto della revisione	Redatto	Controllato